

## Сведения о специальных условиях охраны здоровья обучающихся

Наименование объекта	Адрес места нахождения объекта	Площадь объекта, кв.м.	Количество мест	Приспособленность для использования инвалидами и лицами с ограниченными возможностями здоровья
Медицинский пункт	г. Рязань, ул. Костычева, д. 1	68,1		частично

Для инвалидов и лиц с ОВЗ в Университете устанавливается особый порядок освоения дисциплины «Физическая культура» на основании соблюдения принципов здоровьесбережения и адаптивной физической культуры. Для полноценного занятия физической культурой предусмотрена планомерная модернизация физкультурно-спортивной базы университета: оборудование площадок (в помещениях и на открытом воздухе) специализированными тренажерами, установка тренажеров общеукрепляющей направленности и фитнес-тренажеров в существующих спортивных залах. Все спортивное оборудование отвечает требованиям доступности, надежности, прочности и удобства.

Комплексное сопровождение образовательного процесса инвалидов и лиц с ОВЗ осуществляется в соответствии с рекомендациями службы медико-социальной экспертизы или психолого-медико-педагогической комиссии и по личному заявлению обучающегося с инвалидностью и ОВЗ. Сопровождение привязывается к структуре образовательного процесса, определяется его целями, построением, содержанием и методами.

Формирование и пропаганда здорового образа жизни в студенческой среде; профилактика заболеваний - основная задача здравпункта. Организация профосмотра, чтение лекции, выпуск санбюллетеней на актуальные темы - все это лежит на плечах работников студенческого здравпункта, который создан и работает при университете. Размещается здравпункт в помещении, предоставленном РГАТУ, и является структурным подразделением поликлинического отделения городской больницы №10 ГБУ РО «Областная клиническая больница». При этом университет обеспечивает содержание оборудования и оснащение помещений. Здравпункт обслуживает студентов университета, обучающихся на дневном отделении, и преподавателей. Здесь обслуживаются студенты очной формы обучения с 1 по 5 курсы. Медицинско-оздоровительное сопровождение инвалидов и лиц с ОВЗ осуществляет здравпункт РГАТУ совместно с лечебными учреждениями по месту учета таких обучающихся.





Студенческий здравпункт является своего рода центром содействия укреплению здоровья всех работников и студентов, который обеспечивает координацию деятельности структурных подразделений вуза по формированию профессионально и личностно значимых компетенций у всех участников образовательного процесса в области охраны здоровья. В обязанности работников здравпункта входит профилактика, диспансеризация, вакцинопрофилактика, лечение, оказание первой медицинской помощи, консультации и беседы, направленные на оздоровление организма, выявление и работа с часто и длительно болеющими. Кроме того ведется работа по выявлению студентов, имеющих неблагоприятные условия проживания, и разрабатывают рекомендации по формированию здоровьесберегающих условий, пропаганде здорового образа жизни и борьбе с вредными привычками. Ежегодно студенческий здравпункт организует проведение ФЛГ- обследования студентов 2-5 курсов.

Администрацией университета планируется расширение сферы медицинской деятельности с целью проведения более полного обследования студентов, а так же и сотрудников университета. Для этого приобретается диагностическое и лечебное оборудование.

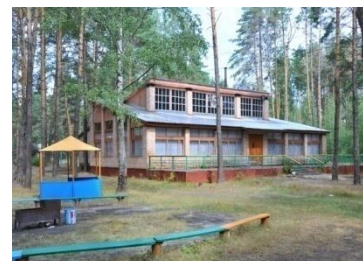


Также в университете разработана и реализуется программа социально-психологической помощи, приоритетной задачей которой является охрана психического здоровья всех участников образовательного процесса: (психологическая профилактика, консультативная деятельность, психологическая коррекция и преодоление отклонений в социально-психическом развитии) и способствующая духовно-нравственному оздоровлению студентов.



Одним из важных участков решения программы охраны здоровья обучающихся «ВУЗ – за здоровый образ жизни», разработанной в Рязанском агроуниверситете, является ежегодное функционирование спортивно-оздоровительного лагеря. В сосновом лесу в 40 км от г. Рязани на берегу озера находится спортивно-оздоровительный лагерь «Ласково», в котором в летний период занимаются спортом, отдыхают и поправляют свое здоровье студенты и сотрудники университета. СОЛ рассчитан на 4 – 5 смен в году и за весь летний период здесь могут отдыхать и поправлять своё здоровье до 267 человек.

Хорошее здоровье, полноценная духовная жизнь – это не только залог успешной работы и карьеры. Это составляющие обычного человеческого счастья. Обо всем, чем живет сегодня Рязанский агротехнологический университет, рассказать вряд ли возможно. Можно лишь добавить, что молодых людей, поступивших в наш вуз, ждет самое лучшее и запоминающееся на всю жизнь время – студенческая пора.



Адрес здравпункта:

г. Рязань, ул. Костычева, 1 Тел.: +7(4912) 34-30-25